



REGUPUR®   
AUSGLEICHSSCHÜTTUNG

- WASSERFREIER EINBAU
- NACHHALTIG
- GESUNDHEITLICH UNBEDENKLICH
- SCHNELL UND KOSTENSPAREND

## REGUPUR® COMFORT S1 – PUR-GEBUNDENE AUSGLEICHSSCHÜTTUNG

**Regupur® comfort S1** ist eine gebundene, druckfeste Ausgleichsschüttung aus **Regupur®** Trockenmineral-Granulaten und Polyurethan-Bindemittel, die sich innerhalb kürzester Zeit zu einer elastischen, massenerhöhenden und wasserfreien Schicht verfestigt. **Regupur® comfort S1** hat zwei Anwendungsbereiche:

- Ausgleich von Unebenheiten auf tragenden Betondecken oder Holzbalken-/Massivholzdecken unter Zementestrichen nach DIN 18560-2, Ziffer 4.1.
- Ausgleich von Unebenheiten auf tragenden Betondecken oder Holzbalken-/Massivholzdecken unter Fertigteilestrichen aus Holzwerkstoffen nach dem Arbeits- und Hinweisblatt Nr. 4.9.2 des BEB (Bundesverband Estrich und Belag).

### Vorteile

- Kein Wasser, kein Ausdunsten, kein Feuchtigkeitseintrag in die Bodenkonstruktion.
- Recyclingfähigkeit
- Die abgebundene Schüttung erfüllt die Anforderungen des AgBB-Schemas.
- Praxisnahe Untersuchungen haben ergeben, dass bei der Installation keine gesundheitsschädlichen produktspezifischen Inhaltsstoffe nachweisbar sind.
- Voll belastbar nach 24 Stunden – begehbar nach 6 Stunden.

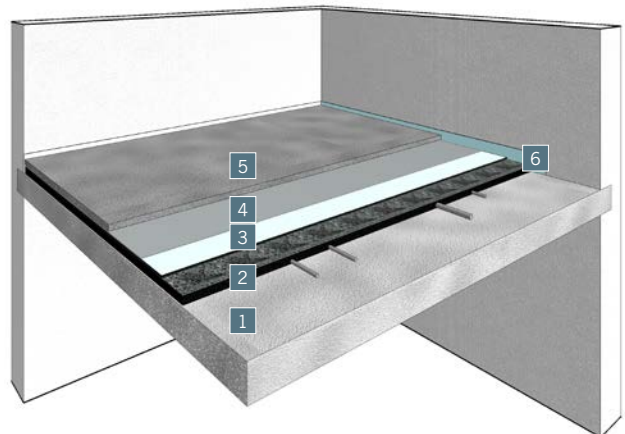
### Einbaubedingung

- Verarbeitungstemperatur +10 °C bis +40 °C
- Trockener Untergrund
- Witterungsgeschützt

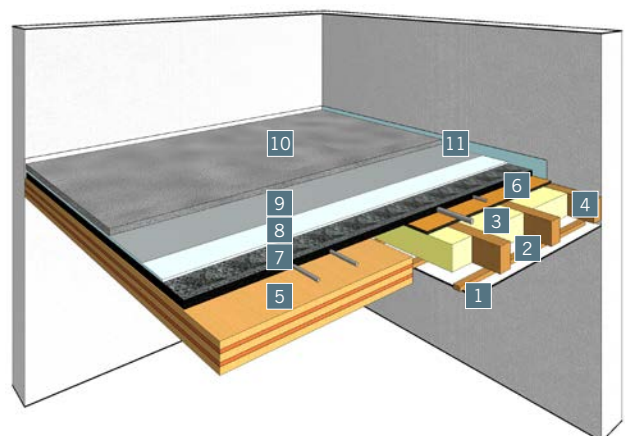
**ANLEITUNG ZUR INSTALLATION** MITHILFE EINER ESTRICHPUMPE DER FIRMA PUTZMEISTER IST **AUF ANFRAGE ERHÄLTlich**.



Das Materialgemisch verbindet sich zu einem festen Bauteil mit hoher innerer Dämpfung.



1 Betondecke | 2 **Regupur® comfort S1** | 3 Trittschalldämmung | 4 Trennschicht | 5 Zementestrich | 6 Randdämmstreifen



1 Gipskartonbeplankung | 2 Lattung | 3 Dämmung | 4 Holzbalken | 5 Massivholzdecke | 6 Deckenschalung OSB | 7 **Regupur® comfort S1** | 8 Trittschalldämmung | 9 Trennschicht | 10 Zementestrich | 11 Randdämmstreifen

Produktbeschreibung			
Produkt	Gebundene tritt- und luftschalldämmende Ausgleichsschüttung in Bodenkonstruktionen mit Zementestrich gemäß DIN 18560-2, Ziffer 4.1. Gebundene tritt- und luftschalldämmende Ausgleichsschüttung in Bodenkonstruktionen mit Fertigteilestrichen aus Holzwerkstoffen gemäß Arbeits- und Hinweisblatt Nr. 4.9.2 des BEB.		
Material	<b>Regupur® comfort S:</b> Trockenmineral-Granulate, Größe 2 bis 5 mm, <b>Regupur® comfort 1:</b> PUR-Bindemittel, flüssig		
Gewicht Packungseinheiten	<b>Regupur® comfort S</b> Trockenmineral: 25 kg/Sack <b>Regupur® comfort 1</b> PUR-Bindemittel: 20 kg/Eimer		
Lieferformate	<b>Regupur® comfort S:</b> 40 x 25 kg-Säcke pro Palette <b>Regupur® comfort 1:</b> Gebinde 20 kg Eimer		
Raumgewicht eingebaut	ca. 1.550 kg/m <sup>3</sup> ± 10 %		
Gewicht pro m <sup>2</sup> bei Dicke 10 mm	15,5 kg ± 10 %		
Einbauhöhe	15 bis 200 mm		
Anteil Trockenmineral Anteil Bindemittel	98 % < 2 %		
Akustische Funktion	Norm	Ergebnis	Kommentar
Trittschalldämmung Luftschalldämmung	ISO 10140	–	Die Ergebnisse verschiedener schalltechnischer Prüfungen für unterschiedliche Bodenkonstruktionen sind auf Anfrage erhältlich.
Belastbarkeit	Norm	Ergebnis	Kommentar
Druckspannung	in Anlehnung an DIN EN 826	400 kPa bei 2 % Stauchung	–
Brandverhalten	Norm	Ergebnis	Kommentar
Brandverhalten	DIN EN 13501-1	A2 <sub>fl</sub> -s1	Nicht brennbar
Thermisches Verhalten	Norm	Ergebnis	Kommentar
Wärmeleitfähigkeit	DIN EN 12667	0,214 W/(mK)	–
Wärmedurchlasswiderstand	DIN EN 12667	0,466 (m <sup>2</sup> K)/W	bei 10 cm Dicke
Ausdehnungskoeffizient -40 °C bis +80 °C	–	30 x 10 <sup>-6</sup> 1/K	–
Lagertemperatur	–	+8 °C bis +30 °C	–
Verarbeitungstemperatur	–	+10 °C bis +40 °C	–
Gesundheits- und Umweltschutz	Norm	Ergebnis	Kommentar
Emissionsverhalten während Verarbeitung und Installation	–	–	Keine produktbezogenen Emissionen nachweisbar.
Emissionsverhalten in ausreagiertem Zustand	AgBB-Schema (2015)	–	Die abgebundene Schüttung erfüllt die Anforderungen des AgBB-Schemas.
Recyclingfähigkeit		LAGA Z1.1 RC1 nach EBV	Uneingeschränkt verwendbar (Ausnahme: Grundwasserschutzgebiet aufgrund Kupfergehalt im Gestein)
Sonstige Eigenschaften	Norm	Ergebnis	Kommentar
Dampfdiffusion	–	–	Dampfdiffusionsoffen
Feuchtigkeitsempfindlichkeit	–	Ausreagierte Schüttung ist voll- ständig feuchtig- keitsbeständig.	Trockenmineral-Komponente <b>Regupur® comfort S</b> wird trocken geliefert und ist bis 48 Stunden nach Einbau vor Feuchtigkeit zu schützen.



**BSW BERLEBURGER  
SCHAUMSTOFFWERK GMBH**  
Am Hilgenacker 24  
57319 Bad Berleburg  
Deutschland

Tel. +49 2751 803-0  
Fax +49 2751 803-109  
info@berleburger.de  
www.berleburger.com

REGUPOL SCHWEIZ AG  
Bahnhofstrasse 5  
8953 Dietikon  
Schweiz

Tel. +41 44 542 84 40  
Fax +41 44 542 84 42  
info@regupol.ch  
www.regupol.ch

REGUPOL AMERICA LLC  
11 Ritter Way  
Lebanon, PA 17042  
USA

Tel. +1 717 675 2198  
Fax +1 717 675 2199  
sales@regupol.com  
www.regupol.com

REGUPOL AUSTRALIA PTY. LTD.  
155 Smeaton Grange Road  
SMEATON GRANGE NSW 2567  
Australien

Tel. +61 2 4624 0050  
Fax +61 2 4647 4403  
sales@regupol.com.au  
www.regupol.com.au

REGUPOL ACOUSTICS  
MIDDLE EAST FZE  
P.O. Box 61201  
JAFZA, Dubai  
Vereinigte Arabische Emirate

Tel. +971 4 8811 428  
Fax +971 4 8811 438  
info@regupolacousticsmiddleeast.com  
www.rame.ae

BSW SHANGHAI CO. LTD.  
Delight Pacific Suites, Room 2909  
No. 831 Xinzha Road  
200041 Shanghai  
China

Tel. +86 21 6267 3669  
Fax +86 21 6267 3369-8008  
info@regupol.cn  
www.regupol.cn

Die in den Unterlagen enthaltenen technischen Informationen sind als Richtwerte zu verstehen. Sie unterliegen produktionstechnischen Toleranzen, die je nach Art der zugrundeliegenden Eigenschaften unterschiedlich hoch sein können. Maßgeblich für die Aktualität des Inhalts sind die Informationen auf unseren Internetseiten. Für Druck- und Rechtschreibfehler übernehmen wir keine Haftung.

