




REGUPUR® 
AUSGLEICHSSCHÜTTUNG

- 
- WASSERFREIER EINBAU
 - NACHHALTIG
 - GESUNDHEITLICH UNBEDENKLICH
 - SCHNELL UND KOSTENSPAREND

REGUPUR® COMFORT S1 – PUR-GEBUNDENE AUSGLEICHSSCHÜTTUNG

Regupur® comfort S1 ist eine gebundene, druckfeste Ausgleichsschüttung aus **Regupur®** Trockenmineral-Granulaten und Polyurethan-Bindemittel, die sich innerhalb kürzester Zeit zu einer elastischen, massenerhöhenden und wasserfreien Schicht verfestigt. **Regupur® comfort S1** hat zwei Anwendungsbereiche:

- Ausgleich von Unebenheiten auf tragenden Betondecken oder Holzbalken-/Massivholzdecken unter Zementestrichen nach DIN 18560-2, Ziffer 4.1.
- Ausgleich von Unebenheiten auf tragenden Betondecken oder Holzbalken-/Massivholzdecken unter Fertigteilestrichen aus Holzwerkstoffen nach dem Arbeits- und Hinweisblatt Nr. 4.9.2 des BEB (Bundesverband Estrich und Belag).

Vorteile

- Kein Wasser, kein Ausdunsten, kein Feuchtigkeitseintrag in die Bodenkonstruktion.
- Recyclingfähigkeit
- Die abgebundene Schüttung erfüllt die Anforderungen des AgBB-Schemas.
- Praxisnahe Untersuchungen haben ergeben, dass bei der Installation keine gesundheitsschädlichen produktspezifischen Inhaltsstoffe nachweisbar sind.
- Voll belastbar nach 24 Stunden – begehbar nach 6 Stunden.

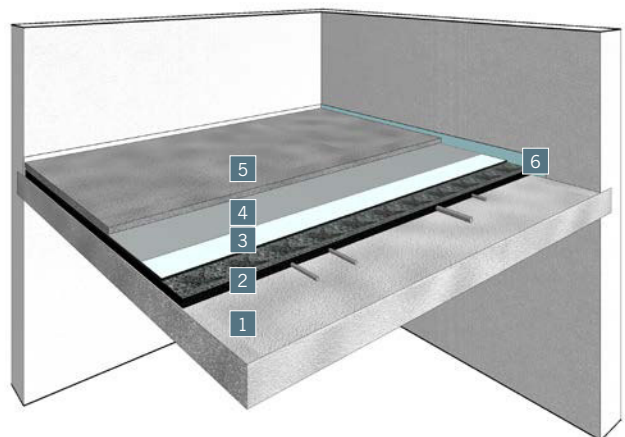
Einbaubedingung

- Verarbeitungstemperatur +10 °C bis +40 °C
- Trockener Untergrund
- Witterungsgeschützt

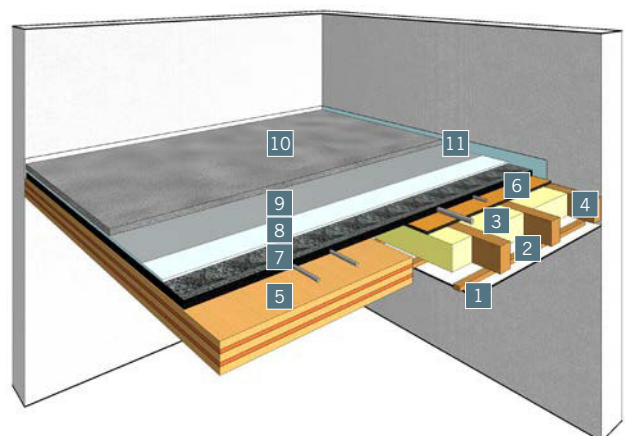
ANLEITUNG ZUR INSTALLATION MITHILFE EINER ESTRICHPUMPE DER FIRMA PUTZMEISTER IST AUF ANFRAGE ERHÄLTlich.



Das Materialgemisch verbindet sich zu einem festen Bauteil mit hoher innerer Dämpfung.



1 Betondecke | 2 **Regupur®** comfort S1 | 3 Trittschalldämmung | 4 Trennschicht | 5 Zementestrich | 6 Randdämmstreifen



1 Gipskartonbeplankung | 2 Lattung | 3 Dämmung | 4 Holzbalken | 5 Massivholzdecke | 6 Deckenschalung OSB | 7 **Regupur®** comfort S1 | 8 Trittschalldämmung | 9 Trennschicht | 10 Zementestrich | 11 Randdämmstreifen

Produktbeschreibung			
Produkt	Gebundene tritt- und luftschalldämmende Ausgleichsschüttung in Bodenkonstruktionen mit Zementestrich gemäß DIN 18560-2, Ziffer 4.1. Gebundene tritt- und luftschalldämmende Ausgleichsschüttung in Bodenkonstruktionen mit Fertigteilestrichen aus Holzwerkstoffen gemäß Arbeits- und Hinweisblatt Nr. 4.9.2 des BEB.		
Material	Regupur® comfort S: Trockenmineral-Granulate, Größe 2 bis 5 mm, Regupur® comfort 1: PUR-Bindemittel, flüssig		
Gewicht Packungseinheiten	Regupur® comfort S Trockenmineral: 25 kg/Sack Regupur® comfort 1 PUR-Bindemittel: 20 kg/Eimer		
Lieferformate	Regupur® comfort S: 40 x 25 kg-Säcke pro Palette Regupur® comfort 1: Gebinde 20 kg Eimer		
Raumgewicht eingebaut	ca. 1.550 kg/m ³ ± 10 %		
Gewicht pro m ² bei Dicke 10 mm	15,5 kg ± 10 %		
Einbauhöhe	15 bis 200 mm		
Anteil Trockenmineral Anteil Bindemittel	98 % < 2 %		
Akustische Funktion	Norm	Ergebnis	Kommentar
Trittschalldämmung Luftschalldämmung	ISO 10140	–	Die Ergebnisse verschiedener schalltechnischer Prüfungen für unterschiedliche Bodenkonstruktionen sind auf Anfrage erhältlich.
Belastbarkeit	Norm	Ergebnis	Kommentar
Druckspannung	in Anlehnung an DIN EN 826	400 kPa bei 2 % Stauchung	–
Brandverhalten	Norm	Ergebnis	Kommentar
Brandverhalten	DIN EN 13501-1	A2 _{fl} -s1	Nicht brennbar
Thermisches Verhalten	Norm	Ergebnis	Kommentar
Wärmeleitfähigkeit	DIN EN 12667	0,214 W/(mK)	–
Wärmedurchlasswiderstand	DIN EN 12667	0,466 (m ² K)/W	bei 10 cm Dicke
Ausdehnungskoeffizient -40 °C bis +80 °C	–	30 x 10 ⁻⁶ 1/K	–
Lagertemperatur	–	+8 °C bis +30 °C	–
Verarbeitungstemperatur	–	+10 °C bis +40 °C	–
Gesundheits- und Umweltschutz	Norm	Ergebnis	Kommentar
Emissionsverhalten während Verarbeitung und Installation	–	–	Keine produktbezogenen Emissionen nachweisbar.
Emissionsverhalten in ausreagiertem Zustand	AgBB-Schema (2015)	–	Die abgebundene Schüttung erfüllt die Anforderungen des AgBB-Schemas.
Recyclingfähigkeit		LAGA Z1.1 RC1 nach EBV	Uneingeschränkt verwendbar (Ausnahme: Grundwasserschutzgebiet aufgrund Kupfergehalt im Gestein)
Sonstige Eigenschaften	Norm	Ergebnis	Kommentar
Dampfdiffusion	–	–	Dampfdiffusionsoffen
Feuchtigkeitsempfindlichkeit	–	Ausreagierte Schüttung ist voll- ständig feuchtig- keitsbeständig.	Trockenmineral-Komponente Regupur® comfort S wird trocken geliefert und ist bis 48 Stunden nach Einbau vor Feuchtigkeit zu schützen.



**BSW BERLEBURGER
SCHAUMSTOFFWERK GMBH**
Am Hilgenacker 24
57319 Bad Berleburg
Deutschland

Tel. +49 2751 803-0
Fax +49 2751 803-109
info@berleburger.de
www.berleburger.com

REGUPOL SCHWEIZ AG
Bahnhofstrasse 5
8953 Dietikon
Schweiz

Tel. +41 44 542 84 40
Fax +41 44 542 84 42
info@regupol.ch
www.regupol.ch

REGUPOL AMERICA LLC
11 Ritter Way
Lebanon, PA 17042
USA

Tel. +1 717 675 2198
Fax +1 717 675 2199
sales@regupol.com
www.regupol.com

REGUPOL AUSTRALIA PTY. LTD.
155 Smeaton Grange Road
SMEATON GRANGE NSW 2567
Australien

Tel. +61 2 4624 0050
Fax +61 2 4647 4403
sales@regupol.com.au
www.regupol.com.au

REGUPOL ACOUSTICS
MIDDLE EAST FZE
P.O. Box 61201
JAFZA, Dubai
Vereinigte Arabische Emirate

Tel. +971 4 8811 428
Fax +971 4 8811 438
info@regupolacousticsmiddleeast.com
www.rame.ae

BSW SHANGHAI CO. LTD.
Delight Pacific Suites, Room 2909
No. 831 Xinzha Road
200041 Shanghai
China

Tel. +86 21 6267 3669
Fax +86 21 6267 3369-8008
info@regupol.cn
www.regupol.cn

Die in den Unterlagen enthaltenen technischen Informationen sind als Richtwerte zu verstehen. Sie unterliegen produktionstechnischen Toleranzen, die je nach Art der zugrundeliegenden Eigenschaften unterschiedlich hoch sein können. Maßgeblich für die Aktualität des Inhalts sind die Informationen auf unseren Internetseiten. Für Druck- und Rechtschreibfehler übernehmen wir keine Haftung.



Franner HandelsgesmbH
Römergasse 76, 1170 Wien, Austria
Tel.: +43 1 486 16 47-0, Fax: DW 4
info@franner.at www.franner.at

