

ZEDPHONE DP 300 E – mit Membran

Zedphone Schalldämm-Paneele sind modulare Elemente, mit denen sehr rasch und flexibel ganze Lärmschutzkabinen, Maschinenverkleidungen sowie großflächige Schallschutzwände im Freien aufgebaut werden können.

Die große Auswahl an verschiedenen Paneel-Typen ermöglicht eine rasche und einfache Lösung von Lärmproblemen im Industrie- und Hochbau.



Material:

0,6 mm galvanisierte Stahlbleche an Vorder- und Rückseite gelocht
Kernmaterial: 2x30 mm Mineralfaser mit schwarzem Vlies, Dichte 40 Kg/m³.
Innen: 1 mm Stahlblech-Membran
Für den Außenbereich ist die Mineralfaser mit einer schwarzen Folie ummantelt und ohne Vlies.



Zedphone DP 300 E - Aufbau:

Vorder- und Rückseite gelochtes Stahlbleche
Kern: 2 x 30 mm Mineralfaser m. schwarzem Vlies
+ 1 mm Stahlblech-Membran

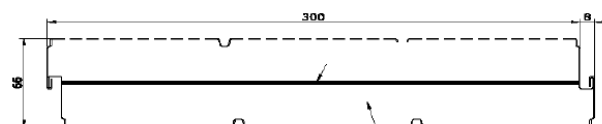
Abmessungen:

Paneelbreite: 300 mm
Paneellänge: in verschiedenen Längen bis 3000 mm lieferbar
Paneelstärke: 66 mm

Gewicht: 19,3 kg/m²

Lochmuster / Perforation:

4-Loch Muster, jedes Loch mit unterschiedlichem Durchmesser
Perforationsgrad: 28%



Zedphone DP 300 E mit 1 mm Membran

Farben:

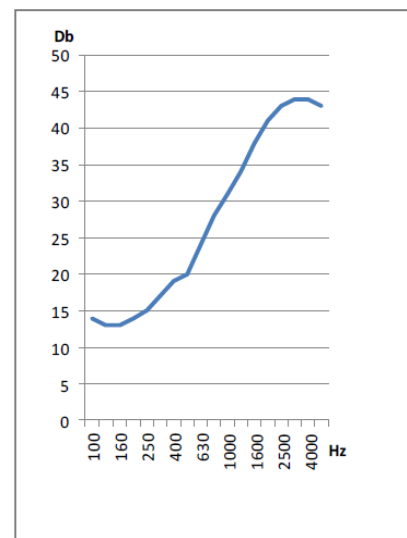
Standardfarbe: weiß RAL 9003, andere RAL Farben auf Anfrage

Brandschutz-Klasse:

A2 s1 d0

Schalldämmwert:

26 dB(A)



Schalldämmwert