

## ZEDPHONE DP 300 C – beidseitig voll

Zedphone Schalldämm-Paneele sind modulare Elemente, mit denen sehr rasch und flexibel ganze Lärmschutzkabinen, Maschinenverkleidungen sowie großflächige Schallschutzwände im Freien aufgebaut werden können.

Die große Auswahl an verschiedenen Paneel-Typen ermöglicht eine rasche und einfache Lösung von Lärmproblemen im Industrie- und Hochbau.



### Material:

0,6 mm galvanisierte Stahlbleche an Vor- und Rückseite voll  
Kernmaterial: 60 mm Mineralfaser mit schwarzem Vlies, Dichte 40 Kg/m<sup>3</sup>.  
Für den Außenbereich ist die Mineralfaser mit einer schwarzen Folie ummantelt und ohne Vlies.

### Abmessungen:

Paneelbreite: 300 mm  
Paneellänge: in verschiedenen Längen bis 3000 mm lieferbar  
Paneelstärke: 66 mm

**Gewicht:** 13,9 kg/m<sup>2</sup>

### Profile:

Vorder- und Rückseite voll

### Farben:

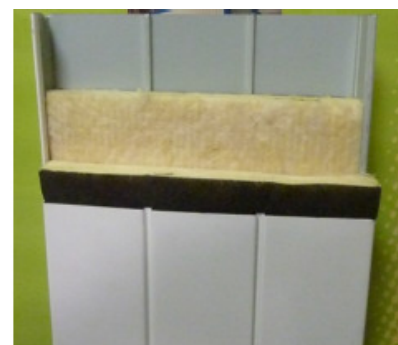
Standardfarbe: weiß RAL 9003, andere RAL Farben auf Anfrage

### Brandschutz-Klasse:

A2 s1 d0

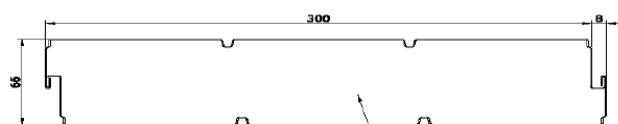
### Schalldämmwert:

34 dB(A)

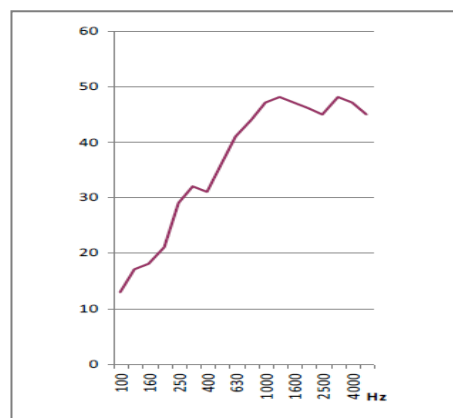


Zedphone DP 300 C - Aufbau:

Vorder- und Rückseite volles Stahlblech-  
Kern: 60 mm Mineralfaser m. schwarzem Vlies



Zedphone DP 300 C - Querschnitt



Schalldämmwert