



Ihre Akustiklösung mit System



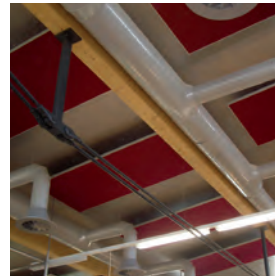
## OB FILZ-, TEXTIL-, FOLIEN- ODER HOLZ-OBERFLÄCHE ...

... optisch immer perfekt und gleichzeitig auch noch akustisch wirksam.

pinta BALANCE DESIGN – die Pinwand oder Präsentationsfläche unter den Akustiksegeln. Passend zur Raumgestaltung kann die Oberfläche aus akustisch wirksamem Filztuch auch mit anderem Material bezogen werden und erhält so, je nach Material, einen Zweitnutzen als Arbeitsfläche.

Dabei mindert pinta BALANCE DESIGN, in Arbeitsplatzhöhe montiert, weiterhin den insbesondere beim Gespräch störenden Schall. Das Standardsegel mit Filzoberfläche ist äußerst robust und kann, da es in vielen Farben erhältlich ist, optimal in die Raumgestaltung integriert werden. So macht pinta BALANCE DESIGN aus Arbeitsplätzen Wohlfühlplätze.

Die Montage von pinta BALANCE DESIGN an der Wand oder Decke erfolgt mit dem von pinta empfohlenem Z-Tragprofil oder alternativ mit herkömmlichen, bauaufsichtlich zugelassenen Unterkonstruktionsmaterialien. Die Unterkonstruktion ist mit Gewindestangen oder mittels einer Seilbefestigung von der Rohdecke abzuhängen.



Stand der Herstellerangaben: 10/11. Technische Änderungen vorbehalten.

### Produktvorteile

- \_ individuelle Formate bis zum Maximalformat 3.000 x 1.250 mm möglich
- \_ geringes Gewicht < 3,5 kg/m<sup>2</sup>
- \_ stoßfest, bruchstark, pinnbar
- \_ umweltfreundlich, da frei von künstlichen und natürlichen Mineralfasern, Halogenen und FCKW
- \_ Rahmenbreite 10 mm
- \_ leichte und schnelle Montage da werkseitig vorkonfektioniert
- \_ Montage an Wänden und Glasflächen möglich
- \_ breite Auswahl an Standard-Textilien (Filztuch) oder kundenseitige Beistellung von Textilien, Folien oder Furnieren möglich
- \_ bei individueller Gestaltung auf Wunsch akustische Berechnung und Prüfung möglich

### Farben und Materialien

- \_ Akustik-Filz laut Farbkarte bzw. beigestellte Textilien, Folien oder Furniere.

### Abmessungen

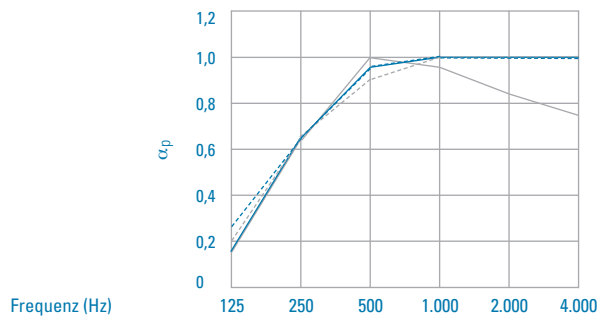
- \_ 2.500 x 1.250 mm
- \_ 2.500 x 625 mm
- \_ Andere Abmessungen bis zum Maximalformat 3.000 x 1.250 mm auf Anfrage.

Weitere Informationen im technischen Datenblatt.

### Produktdaten BALANCE DESIGN

Eigenschaft	DIN	Wert
Grundmaterial		Melaminharzschaum mit Filzkaschierung – sowie umlaufendem Aluminiumrahmen
Farbe		Designoberfläche
Materialdicke		40 mm

Schallabsorptionsgrad  $\alpha_p$ , pinta BALANCE DESIGN, nach DIN EN ISO 11654



t = 40 mm, Decken-/Wandhohlraum 0 mm						
— $\alpha_p$	0,15	0,65	1,00	0,95	0,85	0,75
t = 40 mm, Deckenhohlraum 100 mm						
— $\alpha_p$	0,15	0,65	0,95	1,00	1,00	1,00
t = 40 mm, Deckenhohlraum 200 mm						
- - - $\alpha_p$	0,20	0,65	0,90	1,00	1,00	1,00
t = 40 mm, Deckenhohlraum 300 mm						
- . - . $\alpha_p$	0,25	0,65	0,95	1,00	1,00	1,00

### Rahmenfarbe

- \_ eloxiert E6EV1 (Alu Natur)
- \_ RAL 9016 (weiß)

